

Condis Supermercats incorpora cuatro nuevas tiendas a su red

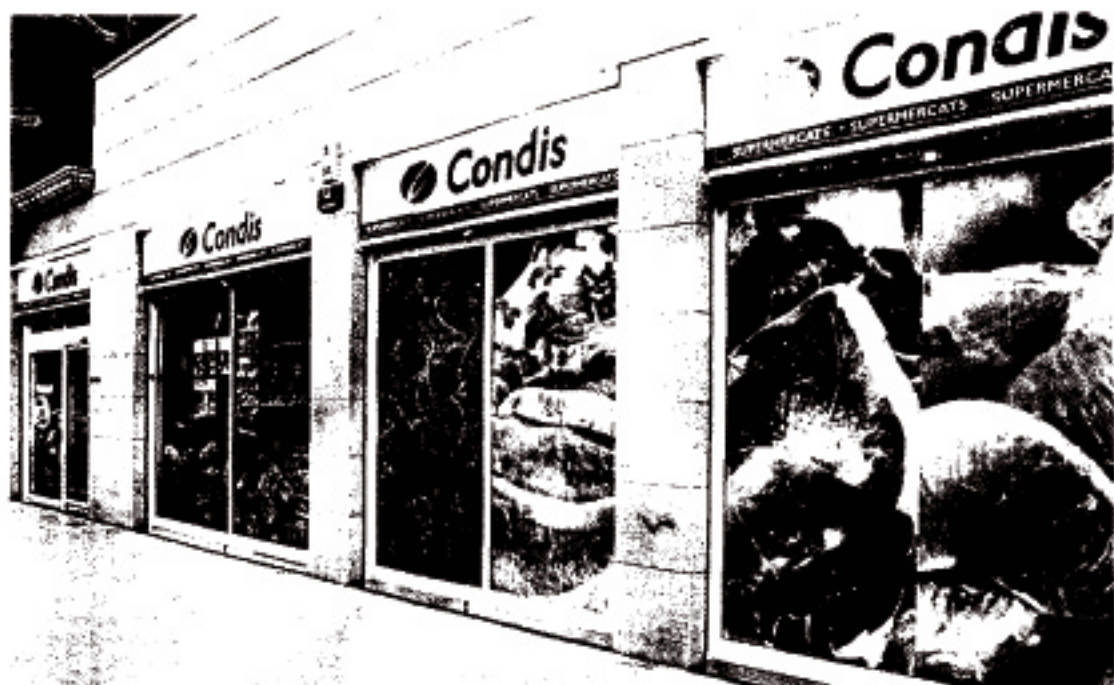
Prevé abrir otros cinco establecimientos en lo que queda de año

J. MARTÍN

Condis Supermercats prosigue con su expansión territorial a pesar de la crisis económica. La empresa de Montcada i Reixac ha inaugurado entre los meses de agosto y septiembre cuatro nuevas tiendas en la provincia de Barcelona.

Los nuevos establecimientos Condis se ubican en la Plaça del Pi de Bellaterra (Cerdanyola); en la calle Granollers, 2, de Terrassa; en la avenida Catalunya, 8, de Lliçà de Vall, y en la calle Pujos, 94, de L'Hospitalet de Llobregat.

Condis destaca especialmente el súper de Lliçà de Vall, con 970 metros cuadrados de superficie y 65 plazas de aparcamiento, que «es el precursor en la aplicación de una serie de medidas de optimización en eficiencia ecoenergética, que permiten reducir su consumo de electricidad alrededor de un 15%».



Condis Supermercats facturó 762 millones de euros en el ejercicio 2008

Entre las mismas, cabe citar la instalación de puertas en los muros de frío, la adopción de un sistema de control de frío por condensación flotante o la instalación de paneles solares para calentar el agua que se utiliza en las diferentes seccio-

nes del establecimiento.

Unas medidas que se irán implantando en el resto de supermercados de la cadena de forma progresiva.

Con estas cuatro aperturas, Condis consolida su liderazgo en el sector de la distribución

independiente y minorista en Catalunya. La empresa prevé abrir otras cinco tiendas en lo que queda de año.

Condis cerró el ejercicio 2008 con una facturación de 762 millones de euros ■

D.S.