



Memoria de Sostenibilidad

Ejercicio 2018

Índice

1. Introducción
2. Principales Magnitudes
3. Laboral
4. Acción Social
5. Comunidad: Social
6. Comunidad: Retail
7. Medio Ambiente
8. Gobierno Corporativo



1. Introducción

En Condis estamos comprometidos a contribuir a la mejora de nuestro entorno social con un modelo de negocio responsable y sostenible.

Nuestro Plan de Responsabilidad Social Corporativa lleva desarrollándose desde mediados de la década de los 90 y agrupa toda una serie de actuaciones en el ámbito de la Responsabilidad Social y que **se proyecta en 5 esferas:**





2. Principales Magnitudes

Facturación

(Millones de €)



2018	907 (+5%)
2017	866 (+6%)
2016	816

Supermercados



2018	574 (+7%)
2017	537 (+8%)
2016	496

Colaboradores



2018	6.363 (+6%)
2017	6.027 (+5%)
2016	5.748

Superficie Cial.

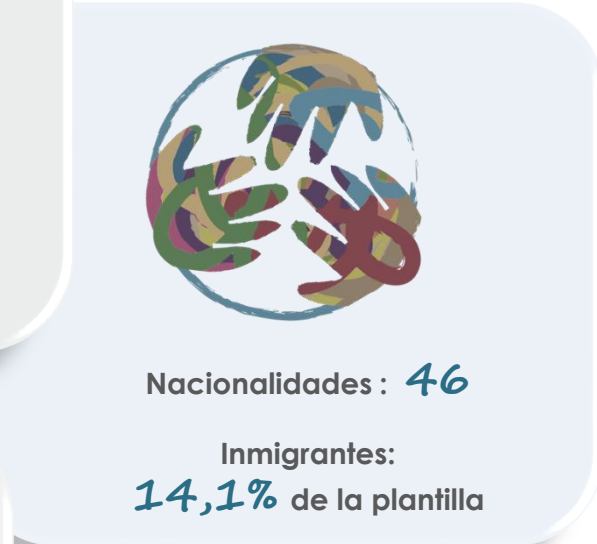
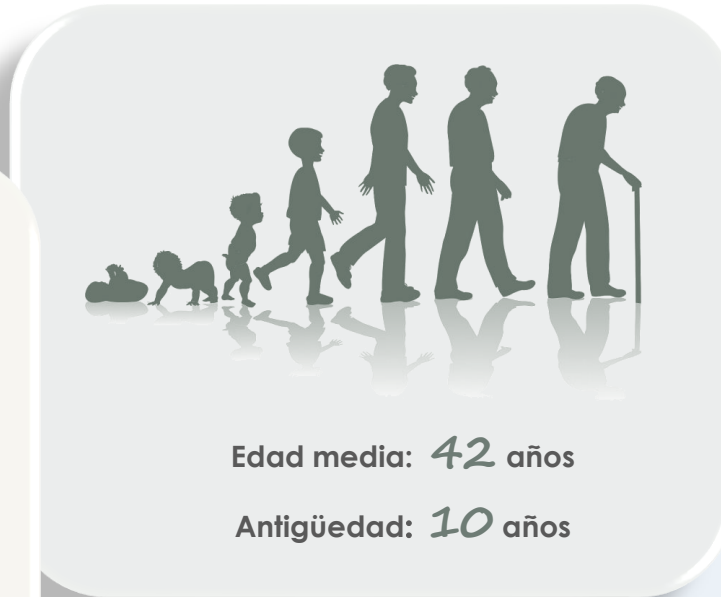
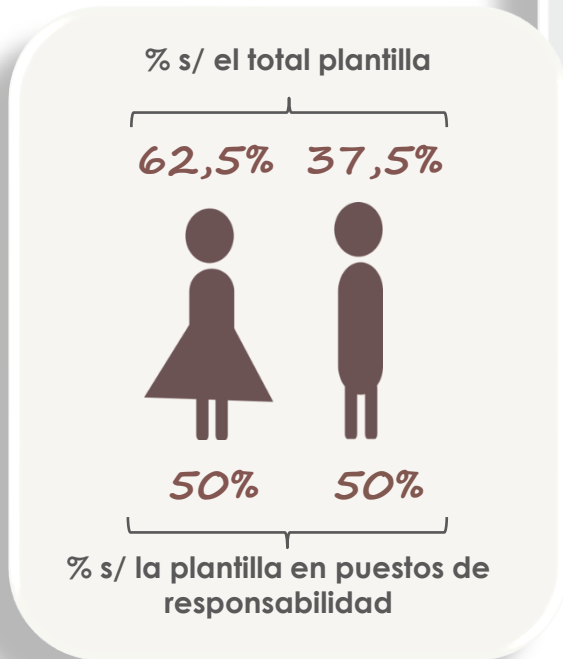
(m2)



2018	230.805 (+4%)
2017	220.893 (+4%)
2016	211.865



3. Laboral



3. Laboral (Cont.)

Programas, Proyectos y Colaboraciones más significativos:



Condis forma parte del **XE@C (Red de empresas con compromiso)**. Esta red centra sus actuaciones en impulsar acciones que mejoren el posicionamiento de las personas en el mercado laboral.



Condis forma parte del grupo de trabajo creado por AECOC para impulsar el modelo de **Formación Dual** y favorecer la incorporación en el mundo laboral de aquellos que realizan Formación Profesional de grado medio.



Condis es partner de la actividad universitaria de Escodi, acogiendo visitas y estudiantes en prácticas, aportando fondos para becas y patrocinios, participando como ponentes invitados y aportando otras facilidades a los estudiantes y profesorado.



3. Laboral (Cont.)

En el ámbito de la Comunicación Interna de Condis para / con sus colaboradores:

Condis *actual*

11
Revistas
Publicadas

6.441
Visitas

CONDIS **FAMILY**

4
Revistas
Publicadas

18.928
Ejemplares
Enviados



51
Comunicados
Emitidos



3. Laboral (Cont.)

En el ámbito de Clima Laboral:



CONCURSO DE DIBUJO

para los hijos de
colaboradores



REGALO MOISÉS

para nacimientos de hijos
de colaboradores





4. Acción Social

Condis
UNA BUENA GESTIÓN.....
 DE LOS EXCEDENTES ALIMENTARIOS

Comdis PLATAFORMAS

TIENDAS CONDÍIS

COMEDORES SOCIALES

BANCO DE ALIMENTOS

OTRAS ENTIDADES BENÉFICAS

53 toneladas
 de producto donado
 valoradas en 139.723 €.

342 toneladas
 desde 2013.



70.357
manzanas
 vendidas con una
 recaudación de 105.536 €.

662.165 euros
 recaudados desde 2007.



HUMANA
 Fundación Pueblo para Pueblo

61 toneladas
 de ropa usada recogida en
 los contenedores situados en
 los Supermercados Condis.

341 toneladas
 desde 2012.

55.222 bolsas
 de pimientos vendidas con
 una recaudación de 82.833 €.

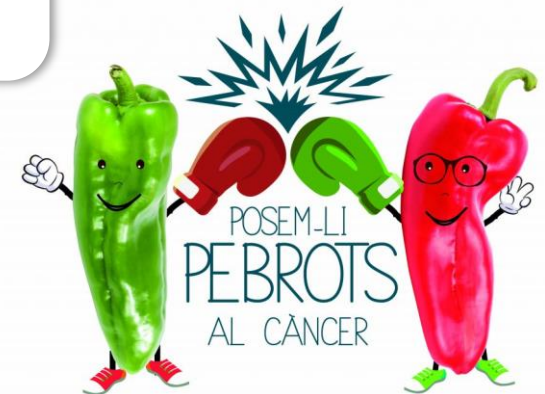
300.407 euros
 recaudados desde 2015.

**GRAN
 RECAPTE
 D'ALIMENTS**

BANC DELS ALIMENTS

388 toneladas
 de alimentos recogidos en
 los Supermercados Condis

2.583 toneladas
 desde 2011.





4. Acción Social (Cont.)

En 2018, Condis ha puesto en marcha la campaña Redondeo Solidario en colaboración con Worldcoo.

El único requisito para participar es que la compra se pague con tarjeta y aceptar la donación de unos céntimos, redondeando el precio a pagar, que ayudará a recaudar fondos para entidades de gran valor social.

Las asociaciones con las que se ha colaborado en 2018 han sido:



¡Campaña financiada!

48.484
Donantes

20.885€
Donados de 20.884€

100%
Financiado

Alojamiento digno para
personas sin hogar



¡Campaña financiada!

12.001
Donantes

5.374€
Donados de 5.370€

100%
Financiado

Becas comedor para niños y
niñas en riesgo de pobreza



5. Comunidad: Social

En septiembre de 2015 se renovaron nuestras plataformas de comunicación on line, dando respuesta, en contenidos y tecnología, a las necesidades del momento. Siguiendo esta línea, en mayo de 2017, se renovó nuestra página web con el objetivo de hacerla más visual e intuitiva y, en 2018, **se ha renovado la imagen de nuestro Blog Condislife y, también, la página de empleo de la web** con una nueva sección, trabaja con nosotros.

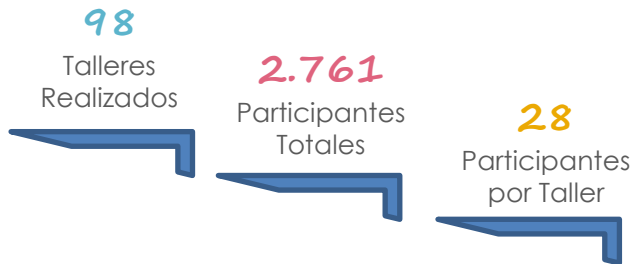


Siendo fieles a nuestra apuesta por la innovación, **Condis es el primer supermercado por el que se puede realizar una visita virtual**. A partir de julio de 2015 ya se podía visitar nuestra tienda Condislife de la C/Europa, a través de **google maps street view**, en 2016 se incorporaron 2 tiendas más y, en 2018, se ha incorporado una tienda adicional.



5. Comunidad: Social (Cont.)

Condislife
te cuida♥



A finales del 2013 inauguramos el **«Espacio Condislife»**, situado en el local anexo a la tienda de la C/ Prats de Molló (Barcelona). Este espacio es nuestro local social. Es un espacio en el que se realizan charlas y talleres bajo el marco de actividades de **«Condislife te cuida»**. Es una iniciativa que pretende conectar y fidelizar a nuestros clientes, preocupándonos por su salud y bienestar.



Con el afán de dar **servicios de valor añadido a nuestros clientes**, en el año 2013 se empezó a desplegar el **servicio wifi gratuito** en las tiendas.

Actualmente, este servicio está implantado en la totalidad de tiendas propias, tanto de Cataluña como de Madrid.



5. Comunidad: Social (Cont.)



Condis y Correos mantienen un acuerdo para instalar **Terminales CityPaq** en nuestros establecimientos.

Con este servicio innovador Condis quiere dar respuesta a las necesidades de nuestros clientes, facilitándoles la recogida de sus compras online en nuestros establecimientos.

Actualmente, disponemos de 144 terminales.

En 2018, se ha iniciado el proyecto de implantación en tiendas del **Espacio Kids digital**, consistente en la **instalación de una tablet con juegos próxima a la sección de pescadería**.

Adicionalmente, indicar que, existe un Espacio Kids físico en una tienda (Hostalric).





6. Comunidad: Retail



626.802	Visitas
111.682	Cientes Registrados
56.090	Cientes Compradores (50%)

Condisline fue el primer supermercado virtual en internet en España, lanzado en Enero del 2000.

En mayo de 2016 tuvo lugar el lanzamiento del nuevo supermercado online de Condis: www.Condisline.com. **Se renovó con importantes novedades en el servicio y una óptima experiencia de usuario.** El nuevo Condisline ofrece una web más ágil e intuitiva, que no necesita registro previo para navegar por los lineales virtuales. **Está pensado para “Gente on”**, personas de hoy con un estilo de vida activo, que quieren ahorrar tiempo para dedicarlo a las cosas que más les gusta hacer.

Y, desde septiembre de 2018, **Condisline también ofrece servicio en Madrid** y en los municipios donde hay tienda física como Alcobendas, Majadahonda, Pozuelo de Alarcón y Las Rozas.



A finales de 2014 se implantó el nuevo servicio **Click&Collect**, a través del supermercado virtual Condisline.com. Mediante este servicio, **el cliente realiza su pedido online pero pasa a recogerlo directamente por el establecimiento seleccionado.**

Con este servicio, en Condis facilitamos la gestión del tiempo a nuestros clientes, además de ahorrar los gastos del servicio a domicilio.

6. Comunidad: Retail (Cont.)



En Condis, hemos puesto en marcha un **nuevo servicio de cajas de autocobro, “Pay & Go”**, que permite a los clientes escanear, empaquetar y pagar ellos mismos sus productos, con el soporte de un asistente de caja. El objetivo de esta iniciativa es **mejorar la experiencia de compra de nuestros clientes**, agilizando el proceso de pago y disminuyendo las colas en las cajas asistidas.

Etiquetas Electrónicas



En Condis, apostamos por la **comunicación digital** y utilizamos la **tecnología para seguir avanzando en nuestras tiendas**. En este sentido, hemos iniciado un proyecto de **instalación de etiquetas de precio electrónicas** en nuevas aperturas y reformas integrales que permiten actualizar, en remoto, la información que debe mostrar la etiqueta de los productos.

Carros de la compra adaptados

En 2018 se han implantado carros adaptados para personas con silla de ruedas en algunas tiendas en las que tienen clientes con dicha necesidad. Se procederá a la implantación de dichos carros de forma progresiva, comenzando por aquellas tiendas en las que los necesiten.

7. Medio Ambiente

Condis dispone de 3.000 m² de membranas solares en la cubierta de la nave logística central en Montcada i Reixac.



Vehículos



Condis dispone de 6 furgonetas eléctricas para el reparto a domicilio sin emisión de CO₂, silenciosas y aptas para el acceso a zonas urbanas de movilidad restringida.

También se dispone de 6 puntos de recarga vinculados en 6 tiendas para la recarga de las furgonetas y está en curso la instalación de 2 puntos de recarga públicos en 2 tiendas.

En 2017 se adquirió un tráiler 100% a gas y, en 2018, se han adquirido 2 furgonetas de gas para el servicio a domicilio.

Condis también dispone de un plan de renovación de la flota de vehículos de autónomos. En caso de renovación, se optaría por vehículos con bajas emisiones de CO₂. Asimismo, durante el 2018, se ha renovado la flota de vehículos de servicio a domicilio y Condisline.

Con estas actuaciones seguimos avanzando en nuestro plan de RSC, reduciendo emisiones de CO₂ y fomentando la sostenibilidad.



7. Medio Ambiente (Cont.)

Descarga Nocturna

Condis cuenta con vehículos y combis preparados (con menor emisión de ruido) para realizar la descarga nocturna:

- Se dispone de **44** Camiones y **1** Tráiler preparados para la descarga nocturna.
- **129** Tiendas tienen descarga nocturna.



Sistema de Localización y Gestión de la flota



Condis tiene implantado un **Sistema de Localización y Gestión de toda su flota propia** (camiones y furgonetas de servicio a domicilio y Condisline), permitiendo, entre otros aspectos, una mayor optimización de las rutas.

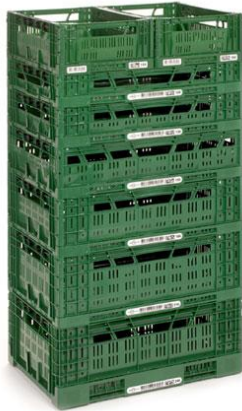
Dicho sistema también está implantado en 2 operadores de servicio a domicilio y Condisline.



Mencionar, también, que **Condis participa en distintos foros de distribución urbana y está presente en los Comités de Logística y Grupo de Trabajo de Transportes de AECOC.**

7. Medio Ambiente (Cont.)

Envases Pool (fruta y verdura)



Condis mantiene acuerdos con distintos proveedores para la utilización de envases pool en la fruta y verdura. Se trata de envases estándar reutilizables que permiten una optimización de la gestión, tanto en el almacenamiento como en el transporte de la mercancía.

- **47** Proveedores con envases pool.
- Grado de implantación del **56%** s/ el total cajas.

Condis se adhirió, en 2009, al “Pacto de la Bolsa”. En 2 años (2011 – 2012) el consumo de las bolsas de plástico disminuyó un **62%** y aumentó el de las bolsas reutilizables en un **122%**.

En Condisline se han sustituido las bolsas de plástico por otras **100% reutilizables**.

Condis realiza, en sus tiendas, una **recogida selectiva de residuos** que se gestionan en las plataformas (separación, compactación, etc.) para permitir su posterior reciclaje.

En **2018** se han gestionado **7.453** toneladas de residuos, principalmente de cartón (85%).

Gestión de Residuos





7. Medio Ambiente (Cont.)

Sistemas Eco eficientes



Condis está continuamente adoptando medidas para la eficiencia de las instalaciones de frío y equipos de iluminación en las tiendas, siendo alguna de ellas las siguientes:

- Colocación de puertas más eficientes en murales y tapas en los congeladores.
- Modernización y mejora de las instalaciones de frío.
- Instalación de equipos de iluminación electrónica.
- Realización de cambios en la luminaria abogando por un mayor rendimiento y menor consumo.

Condis adopta medidas para reducir el consumo eléctrico, de papel y de agua, que consisten en:

- El cambio, en 2013, del parque de impresoras.
- La digitalización y optimización de procesos internos, principalmente, en el ámbito logístico, de RRHH, Finanzas y Ventas.
- La virtualización de los sistemas que permite reducir el nº de servidores, propiciando un menor consumo eléctrico.
- El cambio del sistema de aire acondicionado del CPD por otro de menor consumo.
- El cambio de los servidores de tiendas por otros más eficientes energéticamente.
- La implantación de boquillas especiales en los grifos que mezclan el agua con aire, implantación de cisternas de doble sistema y mejoras en los sistemas de nebulizadores, conllevando un menor consumo de agua.

Otras medidas



8. Gobierno Corporativo

ESTRUCTURA



Contamos con Consejo de Administración y Comité de Dirección.

Disponemos de Comisiones y Comités dependientes del Consejo, tales como la Comisión Delegada, la de Auditoría y Control, la de Retribuciones y Nombramientos y el Comité de Ética y Compliance, entre cuyas funciones destacan, entre otras, fomentar un sistema eficaz de control interno y la gestión de la prevención de los riesgos de negocio.

MANUALES Y PROTOCOLOS



Contamos con los siguientes manuales y protocolos:

- Manual de Buen Gobierno del Consejo.
- Protocolo Familiar.
- Manual de Inversiones.
- Código Ético.

TRANSPARENCIA



La información financiera se audita anualmente y se comparte con los stakeholders.

Se realizan otras auditorías reglamentarias cuyos resultados también son compartidos con los distintos grupos de interés.



8. Gobierno Corporativo (Cont.)

Programas, Proyectos y Colaboraciones más significativos:



En 2013, Condis se unió a más de un centenar de empresas de gran consumo en el proyecto: **«La alimentación no tiene desperdicio, aprovéchala»**. Esta iniciativa, pionera en Europa y coordinada por AECOC, nace con un claro objetivo: **evitar que se pierdan alimentos aptos para el consumo y optimizar al máximo los excedentes**.

AECOC ha elaborado un decálogo de buenas prácticas, por el que las compañías se comprometen a colaborar para avanzar en temas como la innovación en modelos de envasados, garantizar un transporte y manipulación adecuada, mejorar el intercambio de información a lo largo de la cadena de valor etc.

Se trata de un paso importante y de un ejercicio de responsabilidad y es que, juntos, podemos ofrecer a la sociedad importantes mejoras, porque **«La alimentación no tiene desperdicio»**.



Condis mantiene un acuerdo de colaboración con TLANTIC & KAIZEN INSTITUTE, empresa especializada en soluciones de comercio minorista, **con el objetivo de llevar a cabo un proyecto que nos permite potenciar metodologías Kaizen en nuestras operaciones logísticas**.

Las metodologías Kaizen son un componente que nos ayuda significativamente en la trayectoria de mejora continua de nuestros procesos, en la que ya estamos inmersos con buenos resultados, **y nos permiten ofrecer un mejor servicio** a todos nuestros clientes.

8. Gobierno Corporativo (Cont.)

Premios:



Condis recibió, en 2016, el premio “Carles Ferrer Salat” al Compromiso Social, otorgado anualmente por la patronal catalana Fomento del Trabajo, en un acto presidido por el Rey Felipe VI en Barcelona.

Se trataba de la IX edición de las Medallas de Honor y Premios Carles Ferrer Salat, en un reconocimiento que se otorga a las empresas más excelentes o relevantes del ámbito empresarial.

El jurado nos reconoció como una **empresa “pionera y modelo en el desarrollo de un Plan de Responsabilidad Social Corporativa** desde hace más de 20 años” y valoró el compromiso de la compañía por contribuir a la mejora del entorno social, también desde el modelo de negocio responsable y sostenible.

El Consejo de Empresas Distribuidoras de Alimentación de Cataluña (CEDAC) concedió, el pasado 17 de julio en un acto celebrado en Barcelona, la “Cruz de Sant Miquel 2018” a los hermanos Condal-Escudé en reconocimiento a sus valores empresariales y personales. .

La Cruz de San Miguel es el máximo distintivo que otorga cada año desde 2014 la patronal catalana a alguna persona, entidad o colectivo por su compromiso social o bien por su trayectoria en el ámbito de la distribución alimentaria.



8. Gobierno Corporativo (Cont.)

Condis realiza actuaciones que velan por...

*La calidad y seguridad
alimentaria*

*La competitividad,
buscando la mejor
relación calidad- precio*

*La comercialización de productos
locales, de proximidad, ecológicos
y aptos para celíacos*

*La difusión de hábitos
de consumo saludables*

*Facilitar la mayor
información sobre nuestros
productos al consumidor*



8. Gobierno Corporativo (Cont.)

La opinión de nuestros clientes...



Condis, como empresa responsable y diligente, se ocupa y preocupa por sus clientes.

Periódicamente, se realizan encuestas de satisfacción a los clientes para conocer su grado de satisfacción y expectativas.

La opinión de nuestros franquiciados...



Condis, también se ocupa y preocupa por sus franquiciados.

Anualmente, se realizan encuestas a los franquiciados para conocer su grado de satisfacción y expectativas.

